

KURU

para fagote solo

ANGELICA FARIA

(2001)

Considerações Gerais

Esta peça é geradora de um ciclo de obras com diferentes formações que aproximam elementos da música brasileira e indiana. Em seu nome, ela traz o significado de matriz.

Esta idéia está aqui representada por diferentes figurações, e na própria forma que, proposta para uma possibilidade aberta de execução - pela participação do intérprete -, adquire uma das seis possibilidades, ordenando-se os módulos **A**, **B**, **C**, **D**. Sendo que, o módulo **A** deverá sempre iniciar:

A, B, C, D;

A, C, B, D;

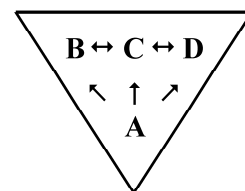
A, B, D, C;

A, C, D, B;

A, D, C, B;

A, D, B, C.

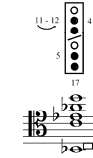
Esta imagem é da raiz que se relaciona com os frutos tem uma outra conotação "yoni", triângulo invertido com três "guna" (concentração, expansão, dispersão).



Em todos os módulos procurou-se trabalhar com inter-relações advindas do primeiro acorde (multifônico).

Bula

1) Multifônico:



2) Vibratos: \smile

3) Oscilações: \flat 1/4 semitom descendente;
 \sharp 1/4 semitom ascendente;
 $\#$ 3/4 semitom ascendente.


4) Os sons da pauta inferior são imagens da "raiz". Por isto, os da pauta superior deverão ser tocados como um desdobramento ("como um suspiro").



5) Smorzato:



6) As pausas no módulo **C** assinalam um sentido métrico.

7) Glissando: curto, aproximadamente 1 semitom. 
mf

dedicada à Elias Torres de Faria

KURU

para fagote solo

escrita para Elione Medeiros

ANGÉLICA FARIA
(2001)

A

Tranquilo (♩ ≅ 44)

p *f* *p* *mf* *pp (sub.)* *mf* *f* *mf* *p (sub.)* *p* *f* *pp*

B → C → D ou B → D → C

C → B → D ou C → D → B

D → B → C ou D → C → B

B

(♩ = 96)

sempre ligado

pp *mf* *p* *pp*

(♩ ≈ 44)

mf *cedendo* *f* *p*

C → D ou D → C

kuru para fagote solo

C

Livremente (♩ = 176)

mf > *p* *enérgico* *fp* *fp* *mf* *f* *ppp* < *f* *accel. poco a poco* *ff* *sfz p sub.* *f*

(♩ ≈ 60) *sempre ligado* *accel. poco a poco* *p* *ff* *ff*

mf *f* *ff* *p* *pp* *p* *pp* *p* *pp* *mf* *f*

ff *p* *mf* *p* *pp (eco)* *f*

ff *p sub.* *f* *ff* *pp sub.* *ff sub.* *mf* *sf* *ff*

p *pp* *p* *sf* *fp* *sf*

B → D ou D → B

D

(♩ ≈ 38)

pp espressivo

mf *f* *ff* *pp sub.* *mf* *p* *pp*

tr *tr* *cedendo*

(♩ = 54) (♩ = 40) (♩ = 54) (♩ = 60)

p *f* *pp* *12* *pp*

(♩ = 54) (♩ = 60) (♩ =)

f *p* *mf* *p cresc. e accelerado sempre*

f *ff* *6* *6* *3* *3* *3* *sf*

(♩ = 40) *tr (sempre)*

p *mf sub.* *ff* *f sub.* *ppp*

B → C ou C → B